

顧客のニーズに答え続ける
プロの音楽家はサバイブス業！

ヴァイオリニスト
高嶋ちさ子

SPECIAL INTERVIEW
スペシャルインタビュー
August.2015

MORE



COLUMN
コラム

知からのチカラ、欲しくない？

さっぱりとわかりやすく、問題意識はしっかりと――。今日を生きるビジネスパーソンにおける“知のチカラ” 実用からひらめきのヒントまで、各種コラムをとり揃え。

佐藤勝人の「儲けてみっぺ」vol.4 オリンピックに向けた変化 経営コンサルタント/サトーカメラ代表取締役専務 佐藤勝人

明るい我らに仕事あり vol.33 社長の器の中には何が入るか？ 株式会社武蔵野代表取締役 小山昇

伊東乾の「知の品格」vol.24(最終回) 野蜜を卒業し再出発せよ 品格をもたらすもの(後編) 作曲家・指揮者/ベルリン・ラオムムジーク・コレギウム芸術監督 伊東乾

値上げで再生、日本経済 旬事快説 August.2015

こんなリーダーが
企業をダメにする

スペシャルPDFを
全員にプレゼント

さらに!
ITロードマップ
2015年版
100名機
プレゼント

東洋経済ONLINE



EXECUTIVE INTERVIEW
経営者インタビュー

中小小売の物流代行
小口化に柔軟対応



株式会社神静イノベーション
代表取締役 平山 斉宏

MORE

心を感じる建築で
施主様への思いを形に



株式会社日目の出装美
代表取締役 塩川 英和

MORE

LIFE STYLE
ライフスタイル



SunFly

職人の感性と最先端技術が融合した魅惑のグラス...

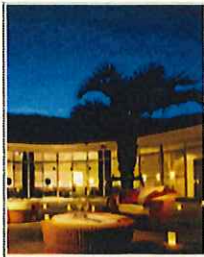
MORE



MAGIC BEACH

都心にいながら、白砂のビーチで夏を満喫！...

MORE



星野リゾート ウトコ オーベルジュ&スバ

室戸海洋深層水のスパと土佐の美食で、夏の疲れもひとつ飛び！...

MORE



Dr. Vranjes

家具を選ぶように、空間に合わせて香りをコーディネート...

MORE

記事ランキング ARTICLE RANKING

- 株式会社星野リゾート 代表取締役社長 星野佳路
- ヴァイオリニスト 高嶋ちさ子
- 株式会社ダイヤモンドダイニング 代表取締役社長 松村厚久
- 臨床心理学者 和田秀樹
- 臨床心理学者 和田秀樹

YANASE

メルセデス・ベンツ、BMW、アウディなど
全国
総在庫 1,600台

夏得 SALE
100万円台から

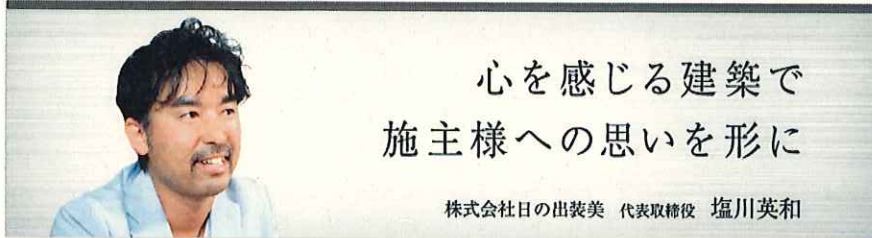
power by GooWORLD



EXECUTIVE INTERVIEW

経営者インタビュー

Share ツイート 0 **BI** 0 **G+** 0



心を感じる建築で 施主様への思いを形に

株式会社日の出装美 代表取締役 塩川英和

プロフィール 大阪府出身、東京育ち。建築の仕事に憧れ、高校在学時に設計事務所で働き、図面を描くことを覚える。卒業後、建築のノウハウを学ぶために北区の中央工学校に入学。担当教師との出会いが建築家としての自分を位置付けるきっかけとなった。その後、建設会社に入社し、設計・施工管理の仕事を経て、(株)日の出装美に入社。当初は営業職に就いて経験を積み、2004年に代表取締役に就任した。現在はプランニングの他、インテリアコーディネートも手がける。【ホームページ】

「無形から有形を生む建築の仕事は、お客様との綿密な打ち合わせを繰り返すことが全て」と語る塩川英和代表取締役の信条は、時間の許す限りクライアントと意見交換を重ねて、使いやすく心地良い空間を顧客と共につくっていくことにある。先方のイメージを視覚化するために適合商材の研究を欠かさず、時にはクライアントの日常に分け入って、最高の形を演出していく。その真摯な姿勢が信頼と実績に結びついているのだ。

憧れから出発した仕事がライフワークへ

城 日の出装美さんは総合内装施工会社として発足し、現在は店舗や住宅、公共施設などの設計、施工管理、インテリアやリフォームのコーディネートまで手がけている建築会社だとお聞きしました。塩川社長自ら、デザインもなさるそうですね。

塩川 はい。商談からプランニング、現場の施工管理の他、清掃も一緒にやらせていただく何でも屋です(笑)。総合内装を行っていた時代には職人を抱えていましたから、そのノウハウを生かしつつ、いただいた相談に対しては「首を縦に振る」スタンスで幅広く事業展開しています。

城 なんと、自ら掃除まで!? 心底、建築の仕事に熱意を持っていらっしゃるんですね。

塩川 そうなったきっかけは高校時代、凄腕揃いの設計事務所で働かせてもらったことです。設計事務所で働くことに憧れがあったし、「俺、設計事務所で図面引いているんだぜ」と、自分のステータスを友達に自慢したくて(笑)。でも、憧れだけで入れてもらったので、無報酬で働いていました。だから当時は他にもアルバイトを抱え、1日20時間は労働していました。

城 すごいバイタリティだ。憧れていたということですから、ご自分が設計に関わった建物の完成を見られるのは、さぞ快感だったでしょうね?

塩川 ええ。その快感が忘れられず、気付くと「建築バカ」の道を邁進していました。



インタビュー 城彰二(サッカー元日本代表)

Share ツイート 0 **BI** 0 **G+** 0

Audi **GoWorld**
Ver sprung durch Technik

オーディ認定中古車
決算前大商談会
お買得な良質モデル、新入荷。
東京・埼玉に
総在庫200台以上

株式会社 北海道フ
株式会社 MID
株式会社 MID

輸入車・ポータルサイト **GoWorld**

f B-plus on facebook
B-plus 公式ページ

記事ランキング ARTICLE RANKING

株式会社星野リゾート 代表取締役
社長 星野佳路

首都大学東京 教授 宮台真司

女優 羽田美智子

臨床心理学者 和田秀樹

臨床心理学者 和田秀樹

バックナンバー BACK NUMBER

2015年8月号

2015年7月号

2015年6月号

2015年5月号

2015年4月号

2015年3月号

2015年2月号

2015年1月号

2014年12月号

2014年11月号

2014年10月号

2014年9月号

2014年8月号

アーカイブ一覧 ARCHIVE LIST

分野で選ぶ FIELD SELECT

情報・通信

建設・不動産

製造・技術

運輸・流通

EXECUTIVE INTERVIEW

経営者インタビュー

株式会社日の出装美 代表取締役 塩川英和

心を感じる建築で 施主様への思いを形に

Share ツイート 0 BI 0 G+ 0

最高の建築家は人をつくる



城 建築はゼロの状態から形あるものをつかっていく仕事のため、最初の打ち合わせ段階から、すり合わせが難しく聞きます。その点に関してはどうお考えですか。

塩川 「建築の仕事はクレーム産業」と同業の仲間が言っていますが、その点については、会社の規模が大きければ大きい程ギャップが出てくるのではないかと思います。最初の打ち合わせでお客様がその建築士を気に入り、互いに方向性が確認できたとしても、次の工程では他の担当部署などから新しいスタッフが次々と

わってきます。それで結局、実際の現場でやり取りする相手が最初の建築士ではなく、「打ち合わせと違う」ということが起こりがちなんだと思います。

城 確かに規模の大きい会社では1人の顧客にたくさんのスタッフが関わるだろうし、その結果として最初の打ち合わせ時の先方のニーズが、別の形で伝わってしまうこともありそうですね。

塩川 そうなんです。その点、当社は最初から最後の工程まで一貫して同じ人間が担当していますから、お客様も意見が出しやすいですし、ズレも生じませんから、違和感なくやりとりをしていただける。そこが当社の強みだと考えています。

城 それは仕事を依頼する側から見れば、大きな安心材料になりますよ。お話をうかがっていると、塩川社長は本当にクライアントを大切に思って仕事をされている方だと感じました。成長過程で影響を受けた方がいらっしゃれば教えてください。

塩川 高校卒業後に進んだ建築専門学校、中央工学校で出会った担任で建築設計講師の織田誠一郎先生の言葉を心に刻んでいます。先生は、「普通の建築家は家を建てる。良い建築家は街をつくる。最高の建築家は人をつくる」とおっしゃっていました。私はこの言葉を箇条書きにして、いつも持ち歩いています。

城 普通、良い、最高という、建築家のランク付けはどんなところにあるのですか？

塩川 建物をつくる、ものをつくるというのは、不便な箇所を直すという発想で改修から始まる。そして建築家の手で例えば雰囲気の良いカフェが建つと、建物は街の景観の一部になって、居心地の良い空間を住民に提供するようになる。カフェが繁盛して、お店にファンが多く集えば、カフェの主人は他のクライアントに建築家を紹介する。つまり、人をつくるということにつながるのかなと。

城 う〜ん、奥が深い言葉ですねえ！ 御社も「織田三原則」を踏襲しているんでしょうね。

塩川 いえいえ、まだ織田イズムの域には達していません。でも、この仕事を20年やらせてもらって、「人をつくる建築」の意味を少しずつ感じています。それに、この言葉を胸に仕事を続けた結果、おかげさまで当社も口コミと言いますか、広告媒体に頼らず、人を介して仕事をいただけるようになりました。



自然光を豊かに取り込んだ、気持ちのよい空間が広がる美容室

メルセデスベンツ西東京 / メルセデス・ベンツ中野
サーティファイドカーセンター

オープンフェア
開催

認定中古車
グループ在庫
100台
以上

GoWorld Mercedes-Benz

B-plus on facebook
B-plus 公式ページ

記事ランキング ARTICLE RANKING

株式会社星野リゾート 代表取締役
社長 星野佳路

首都大学東京 教授 宮台真司

女優 羽田美智子

臨床心理学者 和田秀樹

臨床心理学者 和田秀樹

バックナンバー BACK NUMBER

2015年8月号

2015年7月号

2015年6月号

2015年5月号

2015年4月号

2015年3月号

2015年2月号

2015年1月号

2014年12月号

2014年11月号

2014年10月号

2014年9月号

2014年8月号

アーカイブ一覧 ARCHIVE LIST

分野で選ぶ FIELD SELECT

情報・通信

建設・不動産

製造・技術

運輸・流通

EXECUTIVE INTERVIEW

経営者インタビュー

株式会社日の出装美 代表取締役 塩川英和

心を感じる建築で 施主様への思いを形に

Share ツイート 0 BI 0 G+1 0

プロとして頂点を極める者は限界を設けない



塩川 城さんも日本代表になるまでの間に、影響を受けた方がたくさんいらっしゃるのでは？

城 僕が最も影響を受けたのは、鹿児島実業高校時代の松澤隆司監督です。「プロのサッカー選手になりたいなら勝負師になれ」ということを徹底して教わりました。手を抜いたり弱みを見せたりすればこっぴどく叱られましたね。当時はサッカーを純粋に楽しみたいので疑問に思ったこともありましたが、プロ入りした瞬間に、監督がああ言葉に込めた意味がわかって、プロの世界の厳しさをすんなり受け入れることができました。

塩川 結果が残せなければ簡単に干されてしまう世界ですから、孤独だったでしょうね。

城 そう。誰も助けてくれないので、何事にも怯まない、負けない精神力が不可欠で、自分に打ち勝たなければならない世界です。でも僕は、そういう逆境が好きでしたね。後がない場面で自分を追い込んで、乗り越えられた

時の達成感は何ものにも代えがたいですから。ただ、僕の場合は父に、「プロ入りしても1、2年が限界だから、会社でもつっておけ」と言われたことが悔しくて、「長くやってやる！」という思いもありました。おかげで13年間も、現役生活を送れましたけれど。

塩川 プロとして頂点を極められるのは自分に限界を設けず、勝負へのこだわりを持ち続ける人間ということですね。

城 そうです。プロはみんな、本当に上手なので技術的に差はないわけです。だから、その環境下で抜きん出るには自分をどうマネージメントできるのか——そこにかかっているんですよ。プロ野球の松井秀喜さんもそういうことを言っていましたし、土木建設会社を営む父も同じことを言っていました。オリジナリティーを持つなど、周囲と差をつけることで興味を持ってもらったり、信頼を得たりすることが重要だと。その点は、スポーツ界も建築業界も同じだと思うのですが、塩川社長は競合他社の中で、プロとしてどう差をつけていらっしゃるのか、こだわりをお聞かせください。

塩川 施主の方と、どれだけ中身の濃い打ち合わせができるかということに尽きます。実はその建物を利用するお客様はそれぞれがプロで、その方々の意見を引き出して形にするのが私たちの仕事なんです。例えば飲食店の店舗設計なら、そのお客様の店舗に食事をしにいきます。どのような仕込みや料理をしているのかは専門家ではないのでわかりませんが、普段使用しているお客様の職場にうかがうことで、ニーズを引き出せるように努めるのです。



ヨーロッパのアンティークモダンな雰囲気イメージした美容室



新店舗だが、錆び鉄板でローカルな雰囲気を演出したラーメン店



Yanase BMW認定中古車

▶ 詳細はこちら

個人車・ネットサイト GooWORLD



記事ランキング ARTICLE RANKING

株式会社星野リゾート 代表取締役
社長 星野佳路

首都大学東京 教授 宮台真司

女優 羽田美智子

臨床心理学者 和田秀樹

臨床心理学者 和田秀樹

バックナンバー BACK NUMBER

2015年8月号

2015年7月号

2015年6月号

2015年5月号

2015年4月号

2015年3月号

2015年2月号

2015年1月号

2014年12月号

2014年11月号

2014年10月号

2014年9月号

2014年8月号

アーカイブ一覧 ARCHIVE LIST

分野で選ぶ FIELD SELECT

情報・通信

建設・不動産

製造・技術

運輸・流通

EXECUTIVE INTERVIEW

経営者インタビュー

株式会社日の出装美 代表取締役 塩川英和

心を感じる建築で
施主様への思いを形に

Share ツイート 0 | G+ 0

信頼の継続が夢ある未来をつくっていく

塩川 もう一つ例を挙げると、ヘアサロンからご依頼を受けたなら、シャンプー&カットをしてもらいうかがってプロの仕事を体験しつつ、スタッフの方々が店内でどう動いているのか、その動線を確認します。仕事場として毎日使用しているお客様は、なかなか意見を形にできないもの。そこで私たちが実際に足を運んでリサーチをし、打ち合わせに反映していく形を取っているのです。

城 実際にお客さんの店へ足を運び、店舗がその道のプロにどのように利用されているかを知れば、新しいアイデアや改善すべき点が見つかるかもしれない。そこをお客さんと打ち合わせで確認していくわけだ。そこまで丁寧に対応してくれるのであれば、お客さんも嬉しいだろうし、安心して任せたくまりますよ。

塩川 城さんにそうご評価いただけると光栄です。

城 お話をうかがって、塩川社長がプロフェッショナルな仕事をされていることがわかり、感銘を覚えました。これまで築き上げてきた実績と信頼は、この先も決して揺らぐことがないと思いますが、業績や事業の拡大など今後の方針や夢についてお聞かせ願えますか。



塩川 スタッフと気持ち良く仕事をやっていくうえでは、売り上げについても考えますが、いわゆる年商や着工件数などについては、もともと目標を設定していません。むしろ、今の仕事やお客様との関係を継続していくことが、私にとって“夢”の継続だと感じています。自分をよく理解してくれる協力業者の方々、職人の皆さん、会社のスタッフと、みんなの協力があってこそ、今の自分がいるのは間違いありません。ですから、いずれかが欠けても不十分ですし、自分1人では何もできないと自覚しています。

城 憧れから出発した建築という世界にいつの間にかのめり込み、今では大勢の関係者やスタッフを取りまとめる立場になったわけですが、その立場に甘んじることなく、お客さんを含め、周囲の全ての人を思いやることのできる塩川社長は、本当に素晴らしい方だと思います。

塩川 一度仕事を引き受けた以上、引き渡しの日まで、全ての部分で納得のいくところまで作業をしないとけないと思っていますし、お客様から「本当に日の出装美さんに頼んで良かった」と喜んでいただくためには、妥協をしないといけないと思うんですね。何度かお仕事をさせていただいているお客様は、「今度はどんな提案をしてくれるかな」と楽しみにしてくださっていますが、その状態がベストだと考えています。



城 なるほど。やっぱり人と人とのつながりは、どの世界においてもすごく大事ですね。

塩川 そう思います。一人ひとりのお客様を大切に、今までのつながりを継続していくことで、これまでお世話になった方々にも恩返しできるのではないかと考えています。

城 一度家を建てたらそれで終わりではない。人との関係を大事にしてこそ、塩川社長のように“人をつくる”最高の建築家になれるのだと学びました。今日はありがとうございました。

Audi Vertriebs durch Techno

アウディ認定中古車 決算前大商談会

お買得な良質モデル、新入荷。
東京・埼玉に 総在庫200台以上

BUBU 北海道 プ
MID MID

輸入車・ポータルサイト **Gooworld**

B-plus on facebook
B-plus 公式ページ

記事ランキング ARTICLE RANKING

- 株式会社星野リゾート 代表取締役 社長 星野佳路
- 首都大学東京 教授 宮台真司
- 女優 羽田美智子
- 臨床心理学者 和田秀樹
- 臨床心理学者 和田秀樹

バックナンバー BACK NUMBER

- 2015年8月号
- 2015年7月号
- 2015年6月号
- 2015年5月号
- 2015年4月号
- 2015年3月号
- 2015年2月号
- 2015年1月号
- 2014年12月号
- 2014年11月号
- 2014年10月号
- 2014年9月号
- 2014年8月号

アーカイブ一覧 ARCHIVE LIST

分野を選ぶ FIELD SELECT

- 情報・通信
- 建設・不動産
- 製造・技術
- 運輸・流通

「仕事を楽しむ」とは...

「この土地は?」「玄関の扉の調子が悪い?」など仕事のご相談は大小に関わらず、いつでもお声がけいただけるように準備して、お客様とつながっていることを楽しんでいます。ですから、お客様にとって常に必要不可欠な存在...つまり“マストアイテム”でいられるようにあり続けることです。

(塩川英和)

:: 会社概要 ::

- 社名 株式会社日の出装美
- 本社 〒190-0182 東京都西多摩郡日の出町平井910-4
- 事業内容 店舗・住宅・公共施設の設計・デザイン・施工/インテリアコーディネート/リフォームコーディネート/看板デザイン・施工/エクステリアデザイン・施工/建築パース作製 他
- 設立 昭和52年9月
- 従業員数 8名
- 主な取引先 株式会社ベーネ/株式会社イルクオーレ/株式会社五ノ神製作所
- ホームページ <http://www.hinodesoubi.com>

金融・保険
卸・販売
飲食・宿泊
サービス
医療・福祉
教育・学習支援
その他



Share ツイート 0 | G+ 0



社長と社員の決定的な違いとは？

directbook.jp

「10年前に知っていれば、会社が傾くことはなかったと思います」



EXECUTIVE INTERVIEW

経営者インタビュー

株式会社日の出装美 代表取締役 塩川英和

心を感じる建築で
施主様への思いを形に

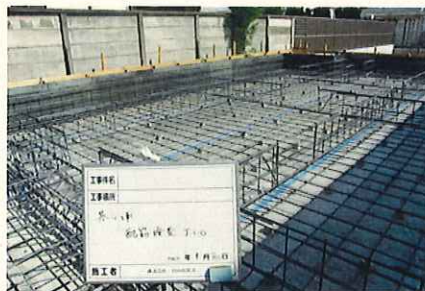
Share ツイート 0 BI 0 G+1 0

日の出装美のモットーは、常に施主様目線に立ち、あらゆる情報を吸収しつつ最良の施工を実施すること。そのため、完成までの全ての工程に関わり、施主様と共に建物をつくりあげていくのです。

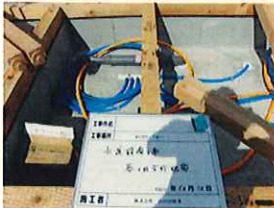
信頼の継続が夢ある未来をつくっていく



地鎮祭



基礎工事



配管工事



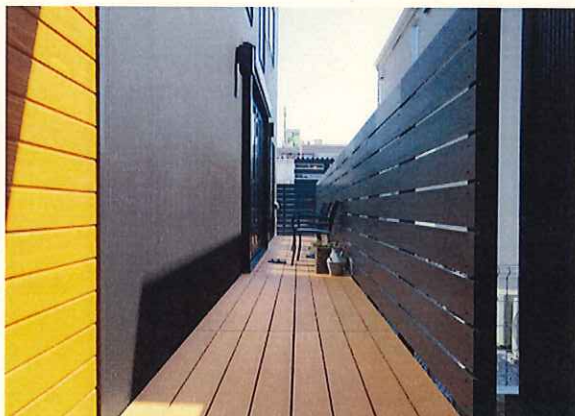
設備工事



木工事



上様式



エクステリア



エクステリア工事



外観

メルセデスベンツ西東京 / メルセデス・ベンツ中野
サーティファイドカーセンター

オープンフェア
開催

認定中古車
グループ販売

100台
以上

GoWORLD Mercedes-Benz

f B-plus on facebook
B-plus 公式ページ

記事ランキング ARTICLE RANKING

株式会社星野リゾート 代表取締役
社長 星野佳路

首都大学東京 教授 宮台真司

女優 羽田美智子

臨床心理学者 和田秀樹

臨床心理学者 和田秀樹

バックナンバー BACK NUMBER

2015年8月号

2015年7月号

2015年6月号

2015年5月号

2015年4月号

2015年3月号

2015年2月号

2015年1月号

2014年12月号

2014年11月号

2014年10月号

2014年9月号

2014年8月号

アーカイブ一覧 ARCHIVE LIST

分野で選ぶ FIELD SELECT

情報・通信

建設・不動産

製造・技術

運輸・流通



外観



吹き抜け階段



施工完了引き渡し後、お施様のはからいでレセプションを開いていただき弊社および関係者をお招きいただきました。コミュニケーションが深まる素敵な時間が流れて...



金融・保険
卸・販売
飲食・宿泊
サービス
医療・福祉
教育・学習支援
その他

エアコン取り付けの
協力会社募集

腕には自信がある...営業は苦手...
そんな悩みを解決!

くらべておトク。プロのお仕事。/ **くらしのマーケット** [詳しくはこちら▶](#)

11月11日 買物の日

セットでおトク

ヤマダ!

Share ツイート 0 B! 0 G+! 0

PREV 1 2 3 4 photo

スタッフ紹介 | 会社概要 | サイトのご利用について | サイトマップ

Copyright © B-plus.All Rights Reserved.



株式会社日の出装美

心を感ずる建築で
 施主様への思いを形に



高校在学中に設計事務所働き、卒業後、建築ノウハウを学ぶため中央工学校に入学。その後、建設会社を経て、閉日の出装美に入社。営業職で経験を積み、2004年に代表取締役就任。プランニングの他、インテリアコーディネートも手がける。

代表取締役

塩川英和

城 彰二

サッカー元日本代表



現役時代はJリーグやスペインリーグで活躍。日本代表ではW杯フランス大会に出場した。現役引退後は解説者となる。サッカーの普及活動も展開し、各地でスクールを開催する他、セリエA「インテルアカデミー」の日本校でテクニカルディレクターも務めている。

▼身体によい素材をふんだんに使用した個人宅内装



〒190-0182 東京都西多摩郡日の出町平井910-4
 【事業内容】
 店舗・住宅・公共施設の設計・デザイン・施工/インテリアコーディネート/リフォームコーディネート/看板デザイン・施工/エクステリアデザイン・施工/建築バス作製 他
 [TEL] 042-597-3953
 [FAX] 042-597-3336
 [ホームページ]
<http://www.hinodesoubi.com>

城 日の出装美さんは店舗や住宅公共施設などの設計、施工管理、インテリアやリフォームのコーディネートまで手がけている建築会社です。塩川社長自ら、デザインもこなす。

塩川 商談からプランニング、現場の施工管理の他、清掃も一緒にやらせていただく何でも屋です(笑)。当社は一人のお客様に対して最初から最後の工程まで一貫して同じ人間が担当しますから、お客様も意見が出しやすくズレも生じません。そこが当社の強みだと考えています。

城 では、競合他社とはどう差をつけていこうとするのか、お聞かせください。

塩川 施主の方と、どれだけ中身の濃い打ち合わせができるかという

ことに尽きます。実はその建物を利用するお客様はそれぞれがプロで、その方々の意見を引き出し、形にするのが私たちの仕事なんです。例えば飲食店の店舗設計なら、そのお客様の店舗設計にいけます。お客様の職場にうかがうことで、ニーズを引き出せるように努めるのです。

もう一つ例を挙げると、ヘアサロンの依頼であれば、シャンプー&カットしてもらい、うかがってプロの仕事体験しつつ、スタッフの方々が店内でどう動いているのか、動線を確認します。仕事場として毎日使用しているお客様は、なかなか意見を形にできないものです。そこで実際に足を運んでリサーチをし、打ち合わせに反映していくのです。

城 店舗がその道のプロにどのよう利用されているかがわかれば、新しいアイデアや改善点が見つかるかもしれない。そこをお客さんと打ち合わせで確認していくわけだ。そこまで丁寧に対応してくれるのであればお客さんも嬉しいだろうし、安心して任せたいです。プロフェッショナルな仕事をされていることがわかり、感銘を受けました。

塩川 一度仕事を引き受けた以上、全ての部分で納得のいくところまで作業をしないとけないと思っっています。一人ひとりのお客様を大切に、今までのつながりを持続していくことで、これまでお世話になった方々にも恩返しできるのではないかと考えています。

詳しくは、ビープラス「経営者インタビュー」にて

B-plus ビープラス 仕事を楽しむ 塩川英和 検索